

14.11.23 МДК 02.01 Охрана и защита лесов, группы Л-31 и Л-32

Оформить на формате А-4 план площади пройденной пожаром, выполненную работу прислать на проверку.

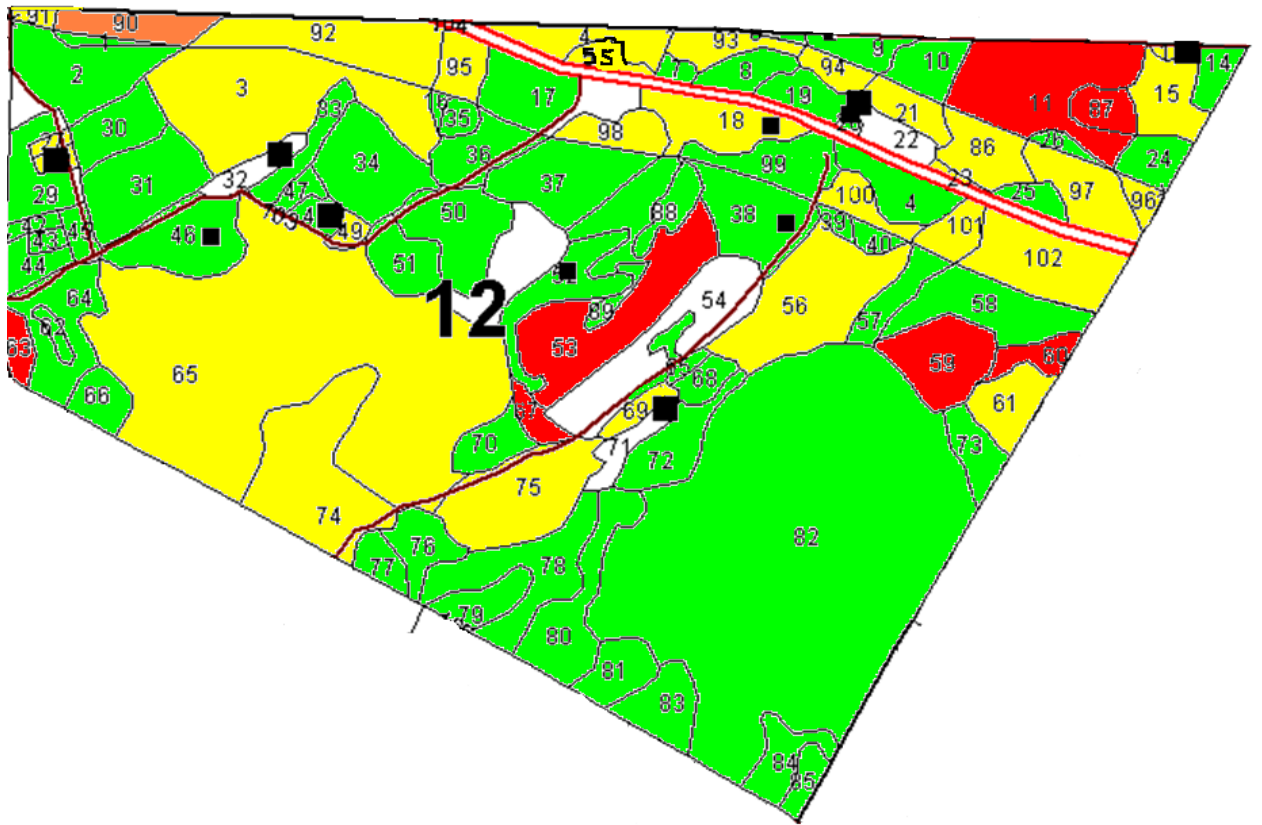
После ликвидации лесного пожара необходимо провести обследование с целью уточнения границ площади, пройденной пожаром, при этом обязательно выполняется геодезическая съемка., для этого можно использовать навигатор или буссоль. План площади, пройденной пожаром вычерчивается на формате А-4, в масштабе 1: 10000, затем на планшете площадь, пройденная пожаром отграничивается черным цветом. При наличии компьютерной программы можно вычертить площадь автоматизировано, а при отсутствии – вручную. Так как на момент выполнения данной работы в вашем распоряжении нет спец. программы Вы должны вычертить площадь вручную. Сделать привязку и экспликацию, с определением румбов, длины линий и определить площадь (палеткой или треугольниками)

Образец оформления приложен в сканированном виде.

Для оформления площади, пройденной пожаром, Вам предлагается 12 квартал Мирновского лесничества, Тогучинского ЛХУ, выдел в котором был пожар указан в вариантах

Распределение по вариантам

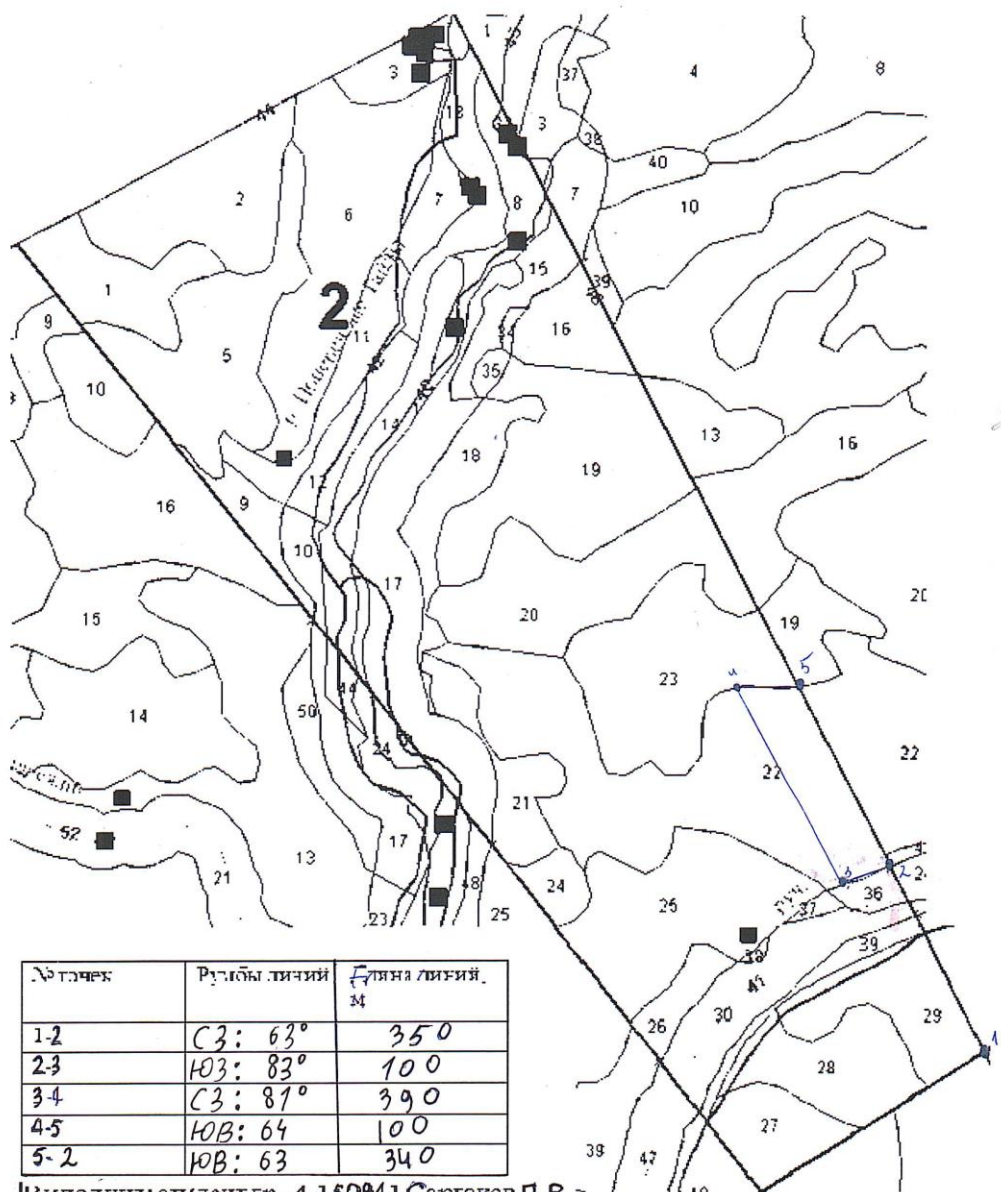
1 вариант Выдел 102	2 вариант Выдел 75	3 вариант Выдел 92	4 вариант Выдел 74
Агапова	Альбрехт	Былин	Евлахов
Ермишкин	Клюкина	Коровин	Кос
Красилов	Плотников	Поморцев	Сидоренко
Скажутин	Соколова	Томилов	Шароухов
Шкуркин			
	Глебов	Клименок	Колтовский
Кошелев	Краев	Мальшев	Папанова
Поплевин	Привалихин	Смышляева	Терехов
Терещенко	Тремаскина	Федоров	



ПЛАН
 ПЛОЩАДИ, ПРОЙДЕННОЙ ПОЖАРОМ
 В кв. 40
 Которовского ЛХУ
 Мирновского лесничества

Масштаб: 1: 10 000

Площадь: 151 га



Выполнил: студент гр. А-150941 Саргаков П.В.